



COMPONENTE GEOLOGICA, IDROGEOLOGICA E SISMICA

L.R. 11 marzo 2005 n°12 - art. 57, lettera a), comma 1; D.G.R. 30 novembre 2011 n°92616

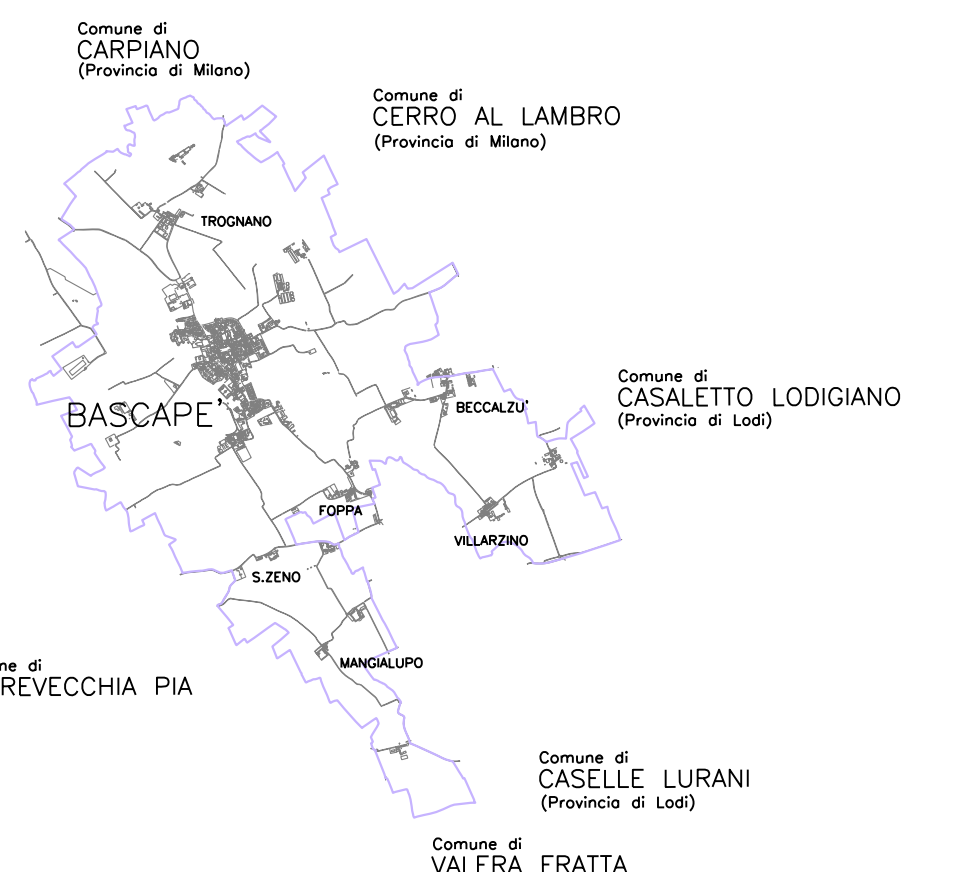
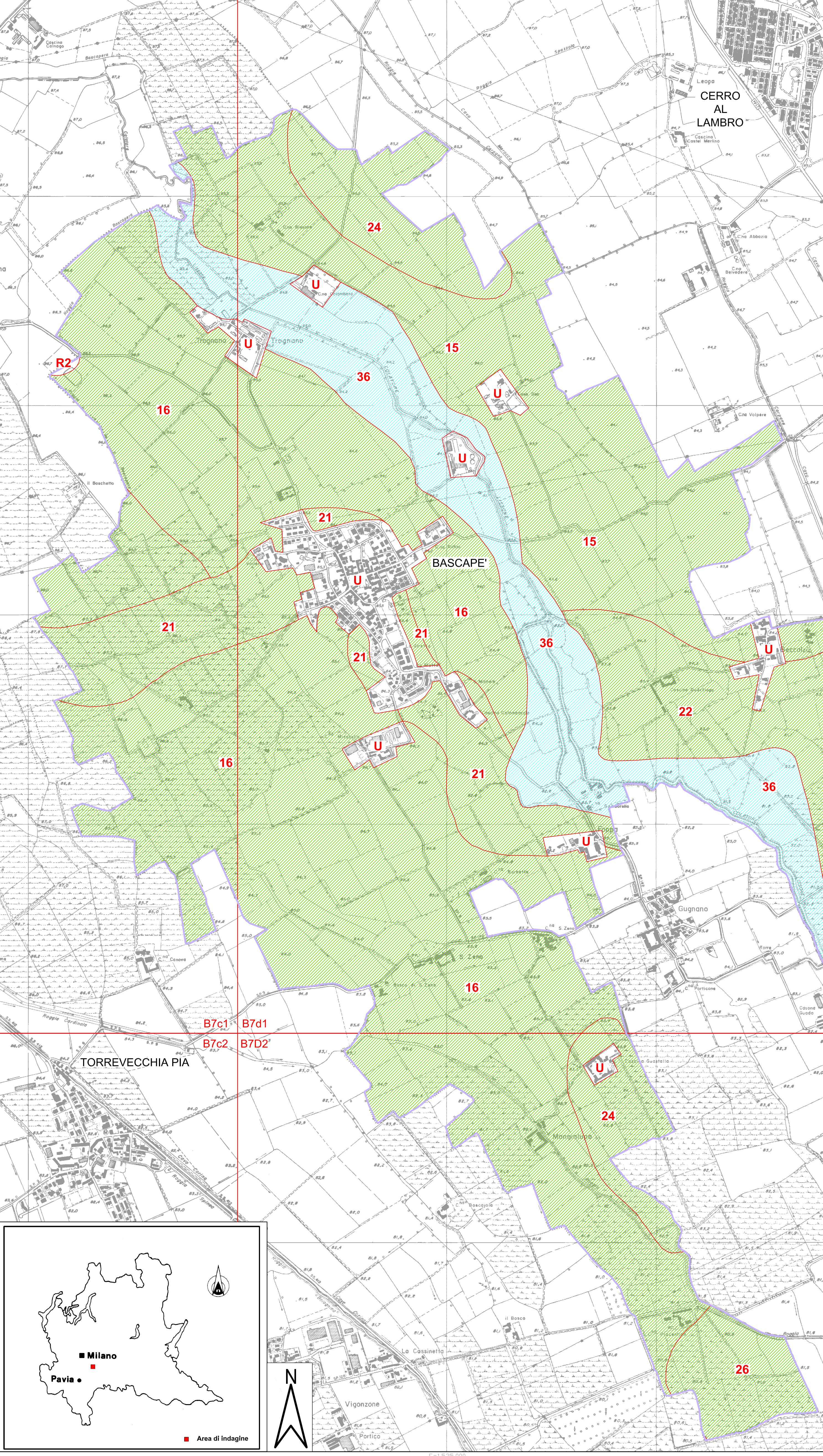


Tavola 2

CARTA PEDOLOGICA

Scala 1:100.000

Sindaco EMANUELA CURTI
 Il Professionista Incaricato Dott. Geol. DANIELE CALVI
 Segretario Comunale Dott.ssa ROSA CASTRO
 Responsabile Servizio Urbanistica Dott. Arch. PAOLO MENDUO
 marzo 2013



LEGENDA

- ELEMENTI GEOPEDOLOGICI**
UNITA' CARTOGRAFICHE
- 15** SUOLI MOLTO PROFONDI SU SABBIE E LIMI NON CALCAREI, TESSITURA MODERATAMENTE GROSSOLANA IN SUPERFICIE (0-40 CM) E MEDIA O MODERATAMENTE GROSSOLANA IN PROFONDITÀ (40-100 CM), DRENAGGIO LENTO PER PERMEABILITÀ MODERATA (IN RISAJA) O MEDIOCRE.
 - 16** SUOLI PROFONDI SU SUBSTRATO GROSSOLANO IDROMORFO, TESSITURA MEDIA O MODERATAMENTE GROSSOLANA IN SUPERFICIE (0-40 CM) E MEDIA IN PROFONDITÀ (40-100 CM), DRENAGGIO LENTO PER PERMEABILITÀ MODERATAMENTE BASSA (IN RISAJA) O MEDIOCRE.
 - 18** SUOLI MOLTO PROFONDI SU SABBIE NON CALCAREE, TESSITURA MEDIA O MODERATAMENTE GROSSOLANA, DRENAGGIO MEDIOCRE PER PERMEABILITÀ MODERATAMENTE BASSA (IN RISAJA) O BUONO.
 - 21** SUOLI POCO PROFONDI LIMITATI DA SUBSTRATO GHIAIOSO-SABBIOSO, TESSITURA MODERATAMENTE GROSSOLANA, GHIAIA MEDIA DA COMUNE A FREQUENTE IN SUPERFICIE (0-60 CM) E ABBONDANTE IN PROFONDITÀ (60-100 CM), DRENAGGIO MEDIOCRE PER PERMEABILITÀ MODERATAMENTE BASSA (IN RISAJA) O MODERATAMENTE RAPIDO.
 - 22** SUOLI PROFONDI SU SUBSTRATO LIMOSO IDROMORFO, TESSITURA MEDIA O MODERATAMENTE FINE IN SUPERFICIE (0-60 CM) E MODERATAMENTE GROSSOLANA IN PROFONDITÀ (60-100 CM), DRENAGGIO LENTO PER PERMEABILITÀ MODERATAMENTE BASSA (IN RISAJA) O MEDIOCRE.
 - 24** SUOLI PROFONDI O MOLTO PROFONDI, SU SUBSTRATO CALCAREO, TESSITURA MEDIA O MODERATAMENTE FINE, DRENAGGIO LENTO PER PERMEABILITÀ MODERATAMENTE BASSA (IN RISAJA) O MEDIOCRE.
 - 25** SUOLI PROFONDI SU LIMI E SABBIE IDROMORFICHE E CALCAREE, TESSITURA MEDIA IN SUPERFICIE (0-80 CM) E MODERATAMENTE GROSSOLANA IN PROFONDITÀ (80-100 CM), DRENAGGIO LENTO PER PERMEABILITÀ MODERATAMENTE BASSA E APPORTI IDRICI QUASI CONTINUI (IN RISAJA) O MEDIOCRE.
 - 36** SUOLI MODERATAMENTE PROFONDI LIMITATI DAL SUBSTRATO SABBIOSO, TESSITURA MEDIA, DRENAGGIO LENTO PER PERMEABILITÀ MODERATAMENTE BASSA (IN RISAJA) O BUONO.
 - R2** CAVE
 - U** AREE URBANE O A VERDE URBANO
 - LIMITE UNITA' CARTOGRAFICA DI SUOLO
 - CONFINE COMUNALE



Paesaggio			Unità cartografiche			Suolo						
Sistema e sottosistema	Unità	Sottounità	Num. U.C.	Sigla U.C.	Profilo di riferimento	Descrizione	Classificazione		Interpretazione			
							USDA '94	FAO '90	Capac. d'uso	Spand. Liguami	Spand. Fanghi	Capac. Prot.
LF Porzione meridionale di pianura caratterizzata da aree sufficientemente stabili per la presenza di un'idrografia organizzata di tipo meandriforme, è costituita esclusivamente da sedimenti fluviali fini, privi di pietrosità in superficie e di scheletro nel suolo ("bassa pianura sabbiosa").	LF2 Superficie modale stabile, pianeggiante o leggermente ondulata, intermedia tra le aree più elevate (dossi) e depresse (conche o paleovalle).	LF2.1 Superfici che rappresentano le aree di divagazione dell'antico sistema fluviale, a substrato prevalentemente sabbioso; può essere presente falda transitoria moderatamente profonda; uso del suolo a seminativo e risaja.	15	OME1	P35 B7b3-79	Suoli molto profondi su sabbie e limi non calcarei, tessitura moderatamente grossolana in superficie (0-40 cm) e media o moderatamente grossolana in profondità (40-100 cm), reazione subacida, TSB molto basso in superficie (0-40 cm) e basso in profondità (40-100 cm), CSC media in superficie (0-40 cm) e bassa in profondità (40-100 cm), drenaggio lento per permeabilità moderata (in risaja) o mediocre.	Aquic Haplustalfs coarse loamy, mixed, mesic	Gleyic Luvissols	IIIS	A	M	M
		LF2.2 Superfici che rappresentano le aree modali dell'antico sistema fluviale; i depositi sono sabbioso-limosi; può essere presente una falda transitoria moderatamente profonda; uso del suolo a seminativo e risaja.	16	MOI1	P22 B7c4-64	Suoli profondi su substrato grossolano idromorfo, tessitura media o moderatamente grossolana in superficie (0-40 cm) e media in profondità (40-100 cm), reazione neutra, TSB medio, CSC media in superficie (0-40 cm) elevata in profondità (40-100 cm), drenaggio lento per permeabilità moderatamente bassa (in risaja) o mediocre.	Aquic Haplustalfs fine silty, mixed, mesic	Haplic Luvissols	I I W	M	M	M
		LF2.3 Superfici che rappresentano le aree prossime alle linee di canale dell'antico sistema fluviale, di forma rastiforme e talvolta lievemente concave, a substrato prevalentemente sabbioso o sabbioso-ghiaioso; può essere presente falda transitoria moderatamente profonda; uso del suolo a seminativo e prato.	18	LOD1	P1 B7b2-1	Suoli molto profondi su sabbie non calcaree, tessitura media o moderatamente grossolana, reazione acida in superficie (0-40 cm) e subacida in profondità (40-100 cm), TSB molto basso in superficie (0-40 cm) e medio in profondità (40-100 cm), CSC media, drenaggio mediocre per permeabilità moderatamente bassa (in risaja) o buono.	Ultic Haplustalfs fine loamy, mixed, mesic	Haplic Alisols	IIIS	A	P	M
		LF2.4 Superfici di transizione verso le depressioni del preesistente sistema fluviale a meandri salutate tra Bascape' e Villanterio, a substrato limoso e talvolta sabbioso, non calcareo, caratteri di idromorfia dovuti alla presenza di falda profonda transitoria; uso del suolo a seminativo (mais) e prato.	21	CMB1	P60 B7d1-118	Suoli poco profondi limitati da substrato ghiaioso-sabbioso, tessitura moderatamente grossolana, ghiaia media da comune a frequente in superficie (0-60 cm) e abbondante in profondità (60-100 cm), reazione subacida, TSB medio, CSC bassa, drenaggio mediocre per permeabilità moderatamente bassa (in risaja) o moderatamente rapido.	Typic Ustochrepts coarse loamy, mixed, mesic	Eutric Cambisols	IIIS	M	N	B
		LF3 Depressioni di forma subcircolare a drenaggio mediocre o lento, con problemi di smaltimento esterno delle acque, talora con evidenze di fossi scolanti e baulature dei campi.	24	ISI2	P33 B7e2-68 (SS30)	Fase più calcarea dei suoli ISI1(SSR30). Suoli profondi o molto profondi, su substrato calcareo; tessitura media o moderatamente fine, non calcarei in superficie (0-60 cm), molto calcarei in profondità (60-100 cm), neutri in superficie (0-40 cm) subcalcarei o alcalini in profondità (40-100 cm), TSB medio, CSC elevata o molto elevata in superficie (0-60 cm) e media in profondità (60-100 cm), drenaggio lento per permeabilità moderatamente bassa (in risaja) o mediocre.	Aquic Haplustalfs fine silty, mixed, mesic	Gley-Luvic Calcisols	I I W S	A	A	M
		LF3.1 Superfici lievemente depresse. I depositi sono limo-sabbiosi. Caratteri di idromorfia dovuti a falda transitoria moderatamente profonda; uso del suolo a seminativo e risaja.	25	SCT1	P12 B7d3-26	Suoli profondi su limi e sabbie idromorfe e calcarei, tessitura media in superficie (0-80 cm) e moderatamente grossolana in profondità (60-100 cm), da non a moderatamente calcarei in superficie (0-80 cm), calcarei in profondità (80-100 cm), reazione neutra in superficie (0-40 cm) e alcalina in profondità (40-100 cm), TSB alto, CSC media in superficie (0-80 cm) e bassa in profondità (80-100 cm), drenaggio lento per permeabilità moderatamente bassa e apporti idrici quasi continui (in risaja) o mediocre.	Aquic Ustochrepts coarse silty, mixed, mesic	Haplic Calcisols	I I W S	M	M	M
V Valli alluvionali corrispondenti ai piani di divagazione dei corsi d'acqua attivi o fossili, rappresentanti il reticolo idrografico.	VT4 Superfici variamente inclinate corrispondenti alle scarpate erosive che delimitano i solchi vallivi (terrazzi fluviali e vallecole), sovente modellate dall'intervento antropico. Comprendono le vallivole dei corsi d'acqua minori, anche a carattere torrentizio, che formano incisioni a fondo acuto, nell'ambito dei terrazzi antiche del livello fondamentale della pianura, in corrispondenza dei dislivelli morfometrici più consistenti.	VT4.1 Vallecola a fondo acuto del Colatore Lisone, situata nell'ambito del L.F.d.P. Le pendenze sono basse (2-5%) e il substrato è sabbioso o sabbioso-limoso. Sono presenti evidenze di idromorfia dovute alla presenza di falda transitoria profonda, legata alla morfologia ribassata; uso del suolo a risaja e seminativo.	36	ZOL1	P24 B7d2-87 (SS30)	Suoli moderatamente profondi limitati dal substrato sabbioso, tessitura media, reazione subacida in superficie (0-30 cm) e neutra in profondità (30-75 cm), TSB medio in superficie (0-30 cm) e alto in profondità (30-75 cm), CSC bassa in superficie (0-30 cm) e media in profondità (30-75 cm); drenaggio lento per permeabilità moderatamente bassa (in risaja) o buono.	Aquic Ustochrepts coarse silty sandy, mixed, mesic	Gleyic Cambisols	I I S	M	M	B