



Comune di **BASCAPÉ'** Provincia di Pavia
PIANO DI GOVERNO DEL TERRITORIO

COMPONENTE GEOLOGICA,
IDROGEOLOGICA E SISMICA

L.R. 11 marzo 2005 n°12 - art. 57, lettera a), comma 1; D.G.R. 30 novembre 2011 n°9/2616

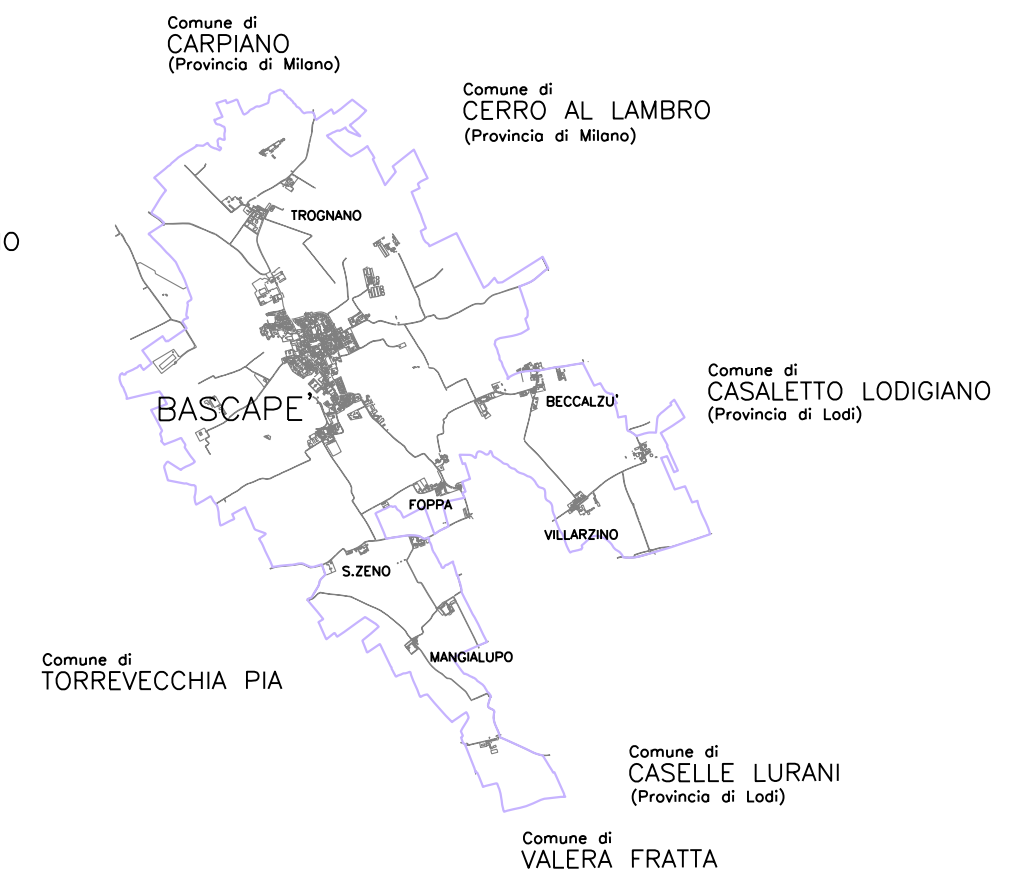


Tavola 3

CARTA IDROGEOLOGICA E DEL SISTEMA IDROGRAFICO

Scala 1:10.000

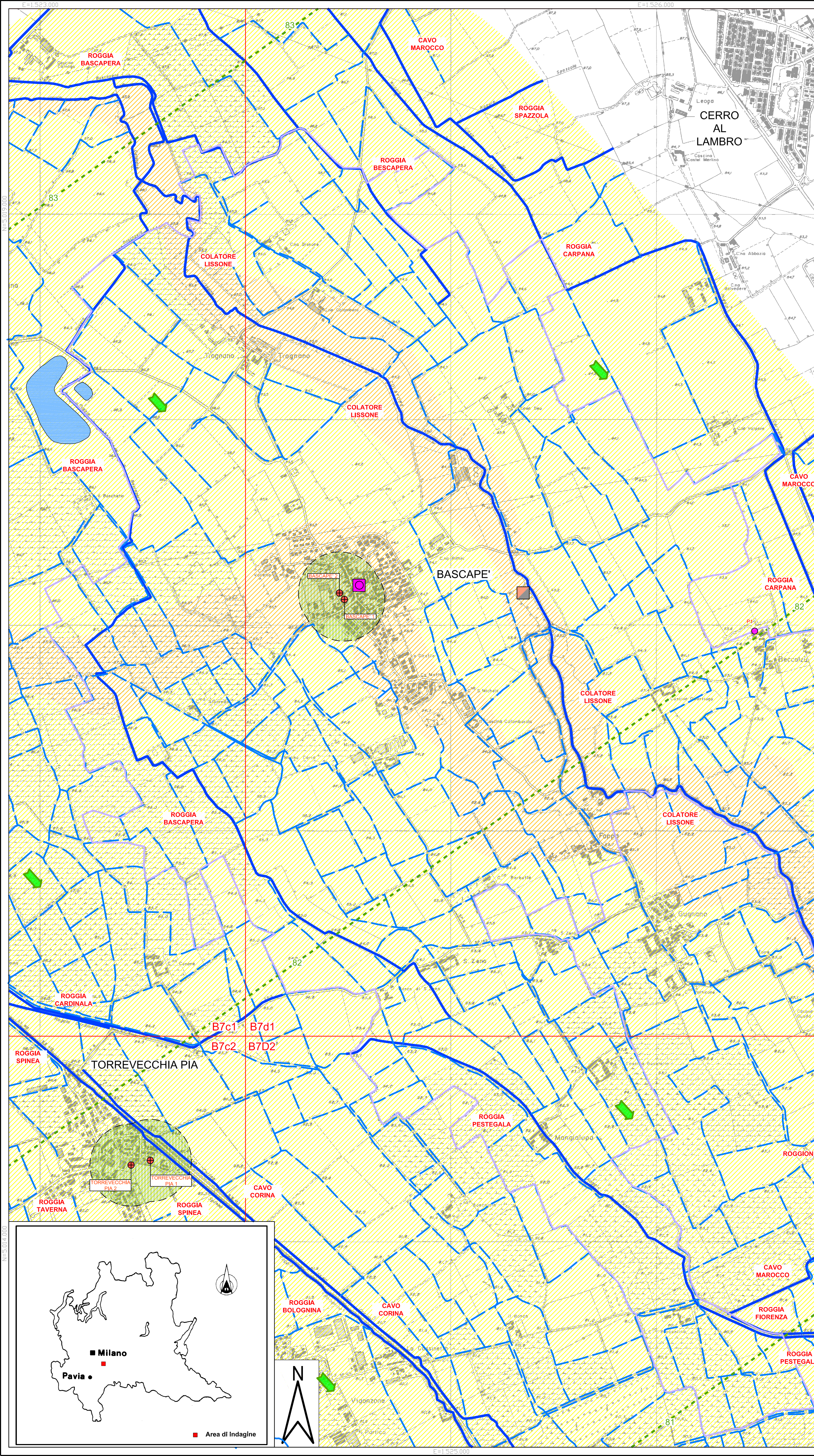
Sindaco
EMANUELA CURTI

Il Professionista Incaricato
Dott. Geol. DANIELE CALVI

Segretario Comunale
Dott.ssa ROSA CASTRO

Responsabile Servizio Urbanistica
Dott. Arch. PAOLO MENUDDO

marzo 2013



LEGENDA

IDROLOGIA DI SUPERFICIE

- COLATORE LISSONE: ROGGE E CAVI DI RILEVANTE IMPORTANZA NELL'ASSETTO IDRAULICO E IDROGEOLOGICO
- CORSO D'ACQUA STAGIONALE
- LAGO ARTIFICIALE

IDROLOGIA SOTTERRANEA

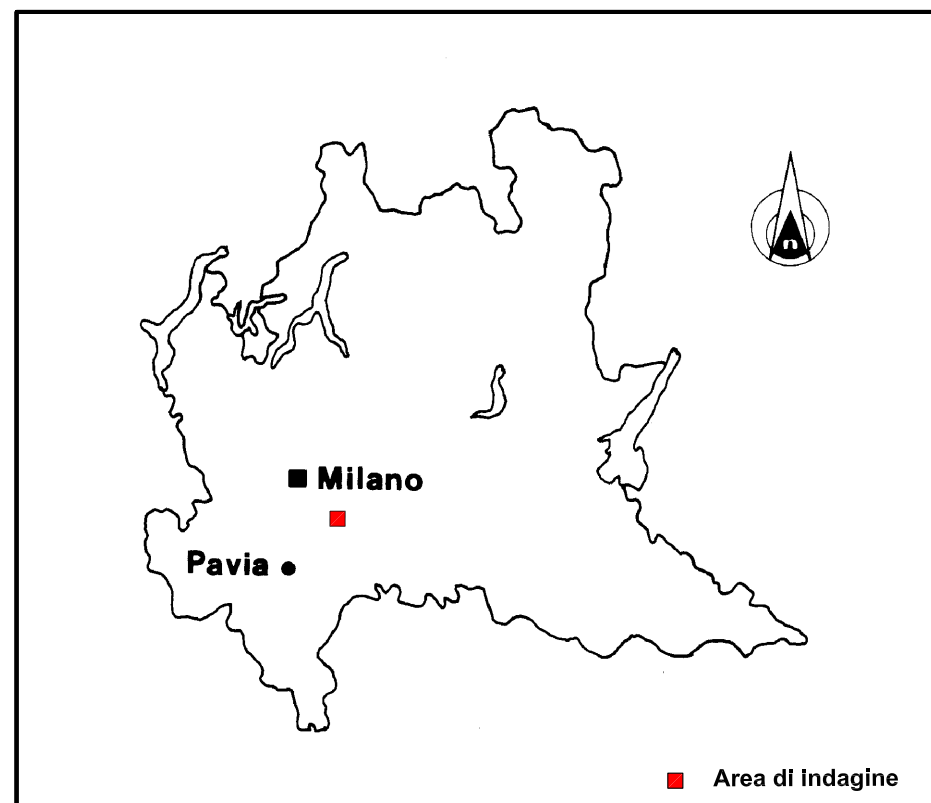
- LINEA ISOPIEZOMETRICA DELLA FALDA FREATICA E SUA QUOTA ASSOLUTA (m s.l.m.)
- DIREZIONE E VERSO DI SCORRIMENTO DELLA FALDA FREATICA
- ZONA DI RISPETTO POZZO PER ACQUA DESTINATO AL CONSUMO UMANO (R=200 m) AI SENSI DEL D.P.R. 236/88 e della D.G.R. n.6/15137/1996.

OPERE ARTIFICIALI

- POZZO ACQUEDOTTISTICO IN USO CON STATIGRAFIA
- POZZO ACQUEDOTTISTICO IN USO SENZA STATIGRAFIA
- POZZO AD USO PRIVATO CON STATIGRAFIA
- SERBATOIO DI ACCUMULO
- IMPIANTO DI DEPURAZIONE ACQUE REFLUE

PERMEABILITA'

- AREE A PERMEABILITA' MEDIA**
CORRISPONDENTI ALLA SEGUENTE SOTTOUNITA' DI CUI ALLA TAV.2 "CARTA PEDOLOGICA":
LF2.1 SUPERFICI CHE RAPPRESENTANO LE AREE DI DIVAGAZIONE DELL'ANTICO SISTEMA FLUVIALE, A SUBSTRATO PREVALENTEMENTE SABBIOSO.
LF2.2 SUPERFICI CHE RAPPRESENTANO LE AREE MODALI DELL'ANTICO SISTEMA FLUVIALE. I DEPOSITI SONO SABBIOSO-LIMOSI.
LF2.4 SUPERFICI DI TRANSIZIONE VERSO LE DEPRESSIONI DEL PREESISTENTE SISTEMA FLUVIALE A MEANDRI SITUATE TRA BASCAPÉ E VILLANTERIO. A SUBSTRATO LIMOSO E TALVOLTA SABBIOSO, NON CALCREO.
LF3.1 SUPERFICI LIEVEMENTE DEPRESSE. I DEPOSITI SONO LIMO-SABBIOSI.
- AREE A PERMEABILITA' MEDIO ALTA**
CORRISPONDENTI ALLE SEGUENTI SOTTOUNITA' DI CUI ALLA TAV.2 "CARTA PEDOLOGICA":
LF2.3 SUPERFICI CHE RAPPRESENTANO LE AREE PROSSIME ALLE LINEE DI CANALE DELL'ANTICO SISTEMA FLUVIALE, DI FORMA NASTRIFORME E TALVOLTA LIEVEMENTE CONCAVE, A SUBSTRATO PREVALENTEMENTE SABBIOSO O SABBIOSO-GHIAIOSO.
VT4.1 VALLECOLA A FONDO ACUTO DEL COLATORE LISSONE, SITUATA NELL'AMBITO DEL L.F.D.P.. LE PENDENZE SONO BASSE (2-5%) E IL SUBSTRATO E SABBIOSO O SABBIOSO-LIMOSO.



Area di Indagine